

LA PERFECTA CASA DE VACACIONES EN EL PUEBLO: DE PIEDRA Y CON PISCINA

El encanto de una casa rústica con las comodidades actuales y un diseño contemporáneo.

mc POR [ARÁNZAZU DÍAZ HUERTA](#) 28/06/2021



Esta singular [casa de pueblo](#) goza de una ubicación privilegiada en el centro histórico de la localidad de Santa Cristina d'Aro, (Baix Empordà, Girona), frente a la parroquia de Santa Cristina, caracterizada por su estructura básica prerrománica del S.X. La rehabilitación fue llevada a cabo por la promotora Cases Singulares de L'Empordà y la arquitecta e interiorista Glòria Duran Torrellas. Se trata de una [vivienda unifamiliar](#) de 165 m2 construidos con jardín.

En la zona de día, situada en la planta baja, los elementos arquitectónicos del espacio delimitan de forma natural los diferentes ambientes. El salón comedor y la cocina abierta, quedan conectados mediante amplias cristalerías con el porche, el jardín y la piscina. La planta se completa con un aseo de cortesía, un lavadero y un cuarto de instalaciones y almacenamiento.



Miquel Coll



Miquel Coll



Miquel Coll



Miquel Coll

El pavimento de toda la planta baja es de cemento continuo, y los techos de vigas de madera y entrevigado cerámico.



Miquel Coll

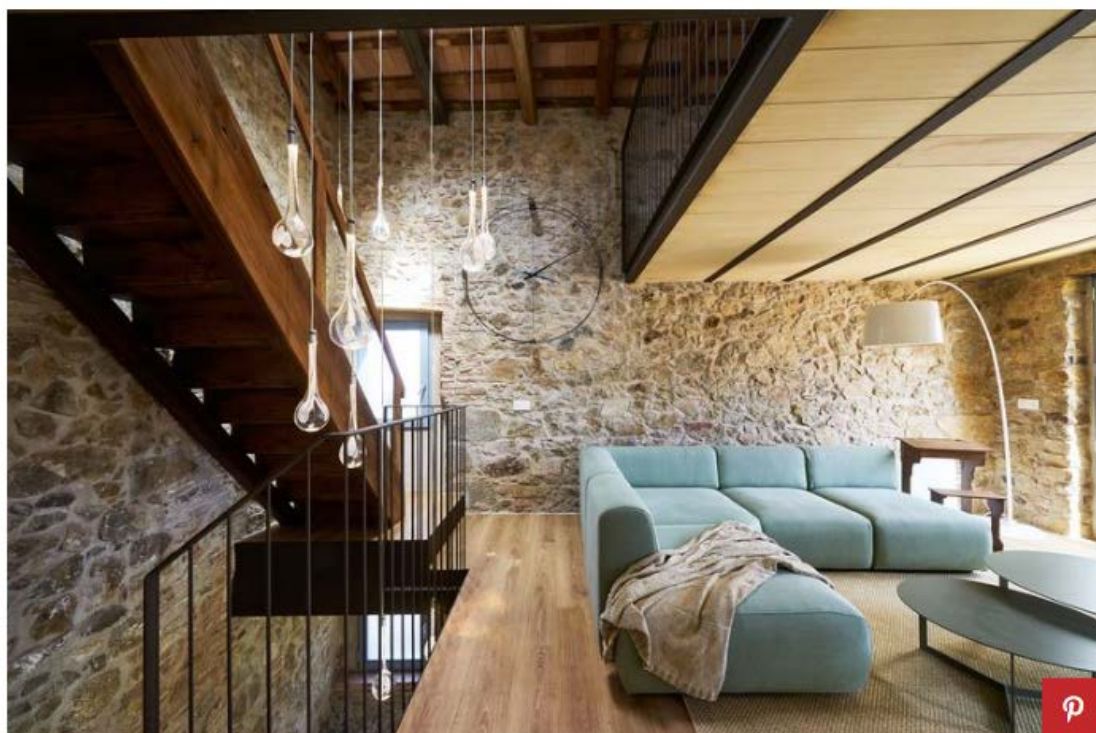


Miquel Coll



Miquel Coll

Por la escalera situada junto al salón, totalmente restaurada para potenciar su encanto original, accedemos a la zona de noche, en las plantas primera y segunda. En la planta primera hay una gran sala diáfana multiusos con chimenea y salida a una amplia terraza donde disfrutar las hermosas vistas, y la habitación principal tipo suite con baño y vestidor integrados.



Miquel Coll



Miquel Coll

El pavimento es de parquet laminado.



Miquel Coll



Miquel Coll

En la planta segunda nos esperan dos habitaciones dobles con armarios a medida, que comparten un baño completo. Encontramos también en esta planta una sala diáfana abuhardillada con techos de vigas de madera y baldosas, típicos de las construcciones tradicionales de la zona.



Una gran claraboya dota de abundante luz natural este espacio.

Miquel Coll



Miquel Coll