

IMMOBILIARI



Vestíbul a la planta baixa

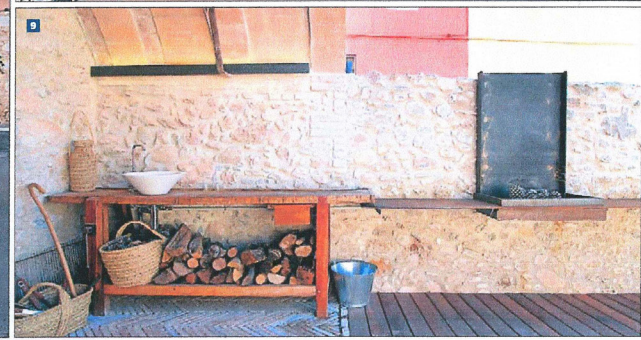
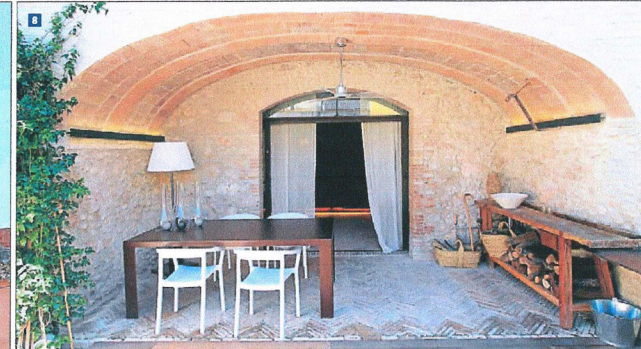
El vestíbul de la planta baixa queda entre el pati jardinerat exterior i la pèrgola que allotja el menjador d'estiu i l'habitació de convidats amb bany. Un parell de bicicletes elèctriques conviden a fer rutes per la zona.

Agradable galeria porticada

L'agradable galeria porticada amb arcs està ubicada a l'afegit que es va fer a la casa del segle XVIII durant els anys quaranta. A prop de la sala-menjador-cuina, és ideal per gaudir de l'esmorzar o la lectura en els dies càlids.



- 1 Habitació de convidats amb bany de la planta baixa
- 2 A la sala destaca la paret de pedra vista i la xemeneia giratòria que penja del sostre
- 3 Un dels dos banys de l'habitació principal.
- 4 Un pràctic vestidor fa de nexa d'unió entre els dos banys
- 5 El mòdul de la cuina íntegra armari, l'illa de treball amb els fogons i la taula de menjador
- 6 L'habitació principal, amb sortida a la terrassa solarium, disposa d'un escriptori minimalista
- 7 gràdes a un exàmplament de la barana de l'escala.
- 8 Sota una volta catalana hi ha el menjador d'estiu
- 9 Detall de l'original barbacoa
- 10 Esglaons suspesos de l'escala de fusta de bolondo



REPORTATGE

Rescatar el seny perdut

Una firma rehabilita cases al Baix Empordà a fi de recuperar el patrimoni arquitectònic dels pobles, dinamitzar-ne l'economia i alhora obtenir beneficis

Jordi Palarea
Fotos: Agutí Enesa

Es una llàstima que en els últims cinquanta anys molts pobles de Catalunya s'hagin degradat des del punt de vista urbanístic i arquitectònic. L'absència de plans urbanístics després de la postguerra va portar com a conseqüència que en els anys del desenvolupisme econòmic s'enderroquessin cases antigues amb pedigrí i al seu solar se

n'erigissin altres que, a favor d'una mala entesa modernitat, al final resultessin autèntics nyaps. L'arquitectura de la precarietat de segles anteriors, no exempta d'una saviesa natural per integrar la casa el millor possible al conjunt urbà o paisatgístic, va ser substituïda per una amargüa constructiva davant la passivitat dels ajuntaments. El boom immobiliari de finals del segle XXI i principis del XXI, acompanyat per la febre especulativa, va donar en molts casos l'estocada fi-

nal a l'harmonia de què feien gal·la les poblacions pintoresques. En aquest context, també és cert que hi ha hagut encomiables alcaldes i grups de particulars que han preservat amb mà ferria el patrimoni arquitectònic, que han fomentat la rehabilitació o en el seu defecte la intel·ligent inserció d'arquitectura moderna a les zones sensibles. Lligat a tots aquests pobles reben més turisme que d'altres i el preu de les cases s'ha mantingut o almenys ha patit una

minva menor, malgrat la crisi.

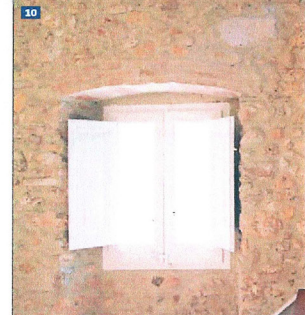
En els últims temps, la iniciativa privada està apostant també per fer les coses bé i cada vegada hi ha més petites promotores que contracten arquitectes i interioristes per rehabilitar i modernitzar l'interior d'antigues cases de poble.

Entre elles hi ha una societat barcelonina que ha apostat pel Baix Empordà. Els pobles escollits no han d'estar a més de deu minuts amb cotxe del mar i les primeres accions de rehabilitació i modernització de cases per vendre s'han centrat en poblacions com Albons, Bellel·laire, Pals i Palau-sator.

Les cases poden ser de fa segles o bé d'èpoques més properes, descobrint a la vista les seves parts arquitectòniques més boniques, que sense sentir van ser ocultades, i modernitzar-ne l'interior. Per tal de dinamitzar l'economia local, es contracta per fer les obres industrials de la mateixa població i els mobles antics i objectes decoratius es procura també comprar-los a la zona.

La societat ven les cases rehabilitades a un preu d'entre 450.000 a un 1.000.000 d'euros, en funció de la seva mida.

Aquesta casa, situada a Al-



UBICACIÓ I FITXA TÈCNICA

UBICACIÓ
Centre d'Albons. Baix Empordà

SUPERFÍCIE
Casa. 204 m² construïts distribuïts en planta baixa, primera i planta superior. Inclouen porxos i pati exterior

PREU
Entre 450.000 i 1.000.000 d'euros, en funció de la mida de les cases

bons i originària del segle XVII, llevat d'un afegit dels anys quaranta, ha estat una de les primeres en ser rehabilitades per l'arquitecta Glòria Duran Torrella, sòcia al seu torn de la promotora.

Els criteris de rehabilitació s'han centrat en el respecte per l'estructura existent, l'increment de l'entrada de llum natural, la interrelació entre els espais exteriors i interiors, així com l'ús de materials naturals i tot el que representen: la solides-

sa de la pedra, la calidesa de la fusta i la ductilitat del ferro. La intervenció quant als elements existents ha consistit en la recuperació de la pedra natural, tant a les façanes com a l'interior, així com la recuperació dels paviments antics i els sostres de bigues de fusta i rajola ceràmica.

La distribució es resol en tres plantes diàfanes. A la planta baixa, relacionada amb l'espai d'entrada, se situa una zona d'estar oberta al porxo i al pati exterior. Sota la volta catalana del

porxo hi ha el menjador d'estiu, en el qual destaca el paviment que s'ha recuperat de mà manual col·locat en espiqa que dona pas al pati-jardi. Una planxa d'acer Corten forma la barbacoa feta a mida en el mateix material. Es complementa amb un banc de fuster antic, Líquida la planta una habitació i un bany de convidats.

Per l'escala interior s'accedeix a la planta primera, un espai diàfan que acull la zona de dia: sala-menjador-cuina. Una xemeneia metàl·lica giratòria exerceix de ròtula entre la sala i l'espai exterior, una deliciosa galeria amb arcs que dona caràcter a la façana. La cuina es resol en dos entorns: un que allotja la zona d'aigües i els elements en columna enmarcats per un parament d'obra, que oculta en la part posterior el rebost i un bany de cortesia. L'escala que enllaça la primera i segona planta la formen uns esglaons suspesos de fusta de bolondo. La planta superior amb golfes acull el dormitori comunicat amb una terrassa orientada a l'oest amb magnífiques vistes a l'Empordà, vestidor i dos banys independents.

casas@lavanguardia.es